

## คำนำ

แผนการให้บริการวิชาการประจำปี พ.ศ. 2558 ของคณะครุศาสตร์ที่จัดทำขึ้นนี้เป็นความร่วมมือกันภายในหน่วยงานทั้งคณะและสาขาวิชา โดยทีมงานบริหารคณะครุศาสตร์ โดยเฉพาะฝ่ายวิชาการ ที่เป็นผู้ดูแลพร้อมกับการจัดทำร่วมกับการทำงานของระดับสถาบัน โดยมีการจัดทำร่วมกับสำนักวิทยบริการและเทคโนโลยีสารสนเทศ มหาวิทยาลัยราชภัฏบ้านสมเด็จเจ้าพระยา ซึ่งจัดขึ้นที่โรงเรียนและชุมชนวัดบางหญ้าแพรก การจัดทำแผนจัดทำขึ้นเพื่อใช้เป็นแนวทางในการดำเนินงานตามภารกิจด้านการให้บริการวิชาการและวิชาชีพแก่สังคมของมหาวิทยาลัยราชภัฏบ้านสมเด็จเจ้าพระยา และเพื่อเป็นประโยชน์ในการประสานการดำเนินการร่วมกันรวมถึงเป็นเครื่องมือในการติดตามประเมินผลการดำเนินงานอันจะส่งผลให้การดำเนินงานเป็นไปอย่างมีประสิทธิภาพ ซึ่งสอดคล้องตาม พระราชบัญญัติมหาวิทยาลัยราชภัฏ พ.ศ. 2547 มาตรา 7 และมาตรา 8(4) ที่กำหนดให้มหาวิทยาลัยเป็นสถาบันอุดมศึกษาเพื่อการพัฒนาท้องถิ่นที่เสริมสร้างพลังปัญญาของแผ่นดินฟื้นฟูหลังการเรียนรู้ เชิดชูภูมิปัญญาท้องถิ่น ส่งเสริมวิชาการและวิชาชีพชั้นสูงให้บริการวิชาการแก่สังคม คณะครุศาสตร์หวังเป็นอย่างยิ่งว่าแผนการให้บริการวิชาการแก่สังคม พ.ศ. 2558 โดยการร่วมกันดำเนินงานแผนและโครงการของหน่วยงานระดับสาขาวิชา/คณะฯ/สถาบัน หรือหน่วยงานอื่น ๆ มีการส่งเสริมให้อาจารย์และบุคลากร ได้ความรู้ความสามารถให้เป็นประโยชน์แก่สังคม รวมถึงนำองค์ความรู้จากการพัฒนาหลักสูตร การจัดการเรียนการสอนมาสู่การให้บริการวิชาการแก่ชุมชนสังคมให้นำไปใช้ประโยชน์ได้อย่างแท้จริง และก่อให้เกิดประสิทธิภาพ สามารถนำประสบการณ์จากการให้บริการวิชาการกลับมาพัฒนาหลักสูตรการจัดการเรียนการสอนให้มี เกิดประสิทธิผลสูงสุด

ผู้ช่วยศาสตราจารย์ ดร.วิเชียร อินทรสมพันธ์

คณบดีคณะครุศาสตร์

# แผนบริการวิชาการสู่สังคมและแผนเสริมสร้างความเข้มแข็งของชุมชน

เพื่อการนำไปใช้ประโยชน์ พ.ศ. 2558

คณะครุศาสตร์ มหาวิทยาลัยราชภัฏบ้านสมเด็จเจ้าพระยา

คณะครุศาสตร์ ได้กำหนดปรัชญาที่สอดคล้องกับปรัชญาของมหาวิทยาลัยที่ว่า “สร้างองค์ความรู้ระดับสากล ขยายผลสู่ท้องถิ่นและนานาชาติ” คณะครุศาสตร์ได้นำมากำหนดเป็นปรัชญา วิสัยทัศน์ พันธกิจและวัตถุประสงค์ ไว้เป็นแนวทางในการพัฒนาองค์กรและนิสิตนักศึกษา ดังนี้

## ส่วนที่ 1 ข้อมูลพื้นฐานของคณะครุศาสตร์

คณะครุศาสตร์ มหาวิทยาลัยราชภัฏบ้านสมเด็จเจ้าพระยา

### ปรัชญา

“สร้างองค์กรแห่งการเรียนรู้เพื่อผลิตและพัฒนาครูและบุคลากรทางการศึกษาที่มีคุณภาพ”

### วิสัยทัศน์

เป็นหน่วยงานชั้นนำแห่งการเรียนรู้ในการผลิตและพัฒนาครูและบุคลากรทางการศึกษาสู่ความเป็นเลิศ มีคุณภาพเป็นที่ยอมรับของสังคม

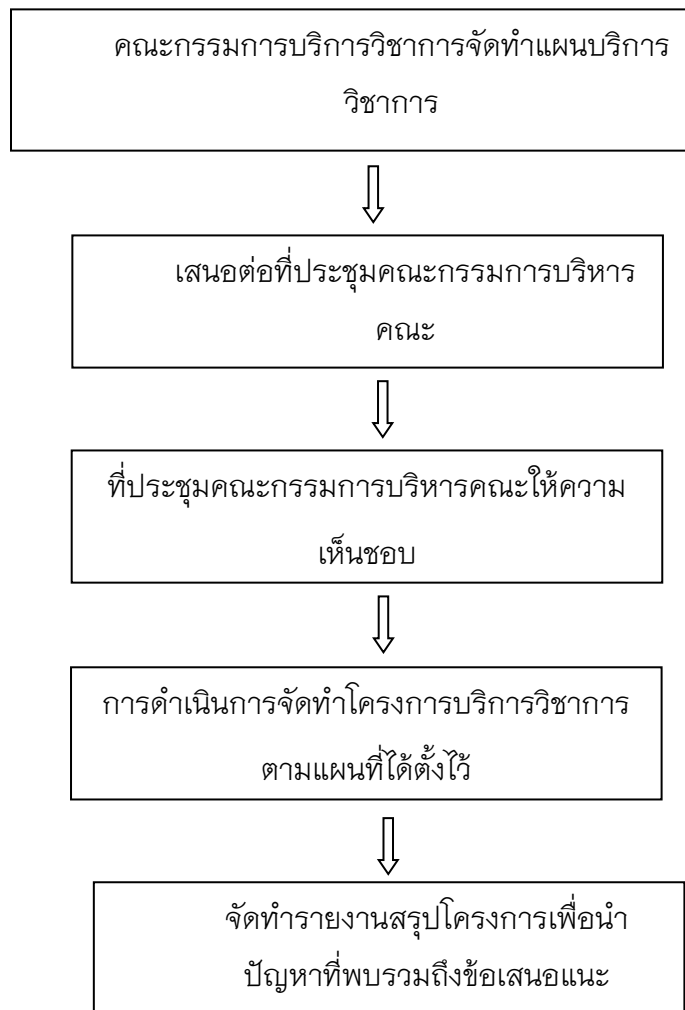
### พันธกิจ

- ผลิตบัณฑิตครูและบุคลากรทางการศึกษาที่มีสมรรถนะและมึ่งานทำ โดยบูรณาการความเชี่ยวชาญของสาขาวิชาต่าง ๆ
- ให้ความร่วมมือเชิงบูรณาการในการผลิตบัณฑิตครูสายวิทยาศาสตร์ คณิตศาสตร์ มนุษยศาสตร์
- พัฒนาองค์ความรู้เพื่อสร้างนวัตกรรมบนพื้นฐานของกระบวนการวิจัย
- บริการวิชาการด้านการศึกษาเพื่อยกระดับคุณภาพชีวิตของชุมชน
- พัฒนาครูและบุคลากรทางการศึกษาประจำการ เพื่อสร้างความแข็งแกร่งวิชาชีพครู
- อนุรักษ์ส่งเสริมและเผยแพร่ศิลปวัฒนธรรมและภูมิปัญญาเพื่อการประกอบวิชาชีพครู และให้บัณฑิตปรับตัวทันต่อการเปลี่ยนแปลง
- บริหารจัดการด้วยหลักธรรมาภิบาลและจรรยาบรรณวิชาชีพครู

## คุณลักษณะของบัณฑิตคณะครุศาสตร์

บัณฑิตมีคุณธรรม จริยธรรม มีความรู้ความสามารถทางวิชาการและวิชาชีพ มีทักษะทางปัญญาสามารถนำความรู้สากลไปปรับประยุกต์ใช้กับท้องถิ่นได้ มีทักษะการคิดวิเคราะห์ การวิจัย การสื่อสาร การถ่ายทอดความรู้ และ การใช้เทคโนโลยีสารสนเทศเพื่อการศึกษา ตลอดจนมีทักษะทางสังคม มีจิตสาธารณะ เห็นคุณค่าและภูมิใจในศิลปวัฒนธรรมและความเป็นไทย

## ขั้นตอนการดำเนินการบริการวิชาการ



## การวิเคราะห์ จุดแข็ง จุดอ่อน โอกาสและอุปสรรค (SWOT Analysis)

### จุดแข็ง (Strength : S)

ปัจจัยภายในที่มีผลบวกกับคณะครุศาสตร์ มีดังนี้

- งบประมาณในการสนับสนุนโครงการบริการวิชาการแก่สังคมอย่างต่อเนื่อง
- การบริการวิชาการได้รับความร่วมมือจากสาขาวิชาต่างๆ ส่งผลให้เกิดกิจกรรมบริการวิชาการขึ้นซึ่งครอบคลุมต่อความต้องการ
- มีโครงการบริการวิชาการที่เป็นโครงการต่อเนื่องจำนวนหลายโครงการ

### จุดอ่อน (Weakness : W)

ปัจจัยภายในที่มีผลลบกับคณะครุศาสตร์ มีดังนี้

- ขาดความชัดเจนในการบูรณาการงานบริการวิชาการกับการเรียนการสอนและการวิจัย อย่างเป็นรูปธรรม
- ขาดการสำรวจความต้องการในการบริการวิชาการ
- การประชาสัมพันธ์โครงการบริการวิชาการแก่สังคมยังไม่ทั่วถึง

### โอกาส (Opportunity : O)

- บุคลากรทางการศึกษามีความต้องการในการพัฒนาศักยภาพของตนเองเพื่อทำวิทยฐานะ เป็นจำนวนมาก
- เทคโนโลยีทางการศึกษามีการพัฒนาอย่างต่อเนื่อง ทำให้บุคลากรทางการศึกษามีความต้องการเรียนรู้มากยิ่งขึ้น

### อุปสรรค (Threat : T)

- มีผู้ให้บริการวิชาการเป็นจำนวนมาก ทำให้โครงการบริการวิชาการที่เกิดขึ้นมีการบริการ วิชาการในรูปแบบเดียวกันเป็นจำนวนมาก
- ผู้เข้ารับบริการยังขาดโอกาสในการนำความรู้ที่ได้รับไปประยุกต์

## ส่วนที่ 2 แผนบริการสู่สังคมและแผนเสริมสร้างความเข้มแข็งชุมชน

### หลักการและเหตุผล

คณะครุศาสตร์ มหาวิทยาลัยราชภัฏบ้านสมเด็จเจ้าพระยา เล็งเห็นความสำคัญของการพัฒนา ท้องถิ่นผ่านกระบวนการสร้างองค์ความรู้ที่สอดคล้องกับบริบทของท้องถิ่นและนำไปสู่การ เผยแพร่ให้บริการชุมชนและท้องถิ่นทั่วไป เพื่อสร้างความเข้มแข็งแก่ท้องถิ่นและจากการศึกษา วิเคราะห์วิจัยทัศน์ พันธกิจและทิศทางการพัฒนาตามแผนกลยุทธ์การบริการวิชาการแก่ชุมชน โดยมีเป้าประสงค์เพื่อกระจายโอกาส ความเสมอภาคและความเท่าเทียมกันทางการบริการ

วิชาการแก่ชุมชน อันจะสามารถทำให้พึ่งตนเองและนำไปสู่การพัฒนาคุณภาพชีวิตการทำงาน และรักษาสมดุลของสภาพแวดล้อมในท้องถิ่นได้ ดังนั้นเพื่อให้มีการปฏิบัติที่เป็นรูปธรรม คณะครุศาสตร์ มหาวิทยาลัยราชภัฏบ้านสมเด็จเจ้าพระยา จึงได้กำหนดแผนการบริการวิชาการสู่สังคม และแผนสร้างเสริมความเข้มแข็งของชุมชนขึ้น

### **ประเด็นกลยุทธ์**

- วางแผนจัดเตรียมความรู้และทักษะที่เพียงพอต่อการดำรงชีวิตของผู้เรียนที่เป็นการสร้างอาชีพ มีความรักท้องถิ่นและร่วมกันพัฒนาท้องถิ่นให้ยั่งยืน
- พัฒนานวัตกรรมบริการให้บริการทางวิชาการและการฝึกอบรมที่มีความหลากหลายตามสภาพแวดล้อมทรัพยากรและความต้องการที่แตกต่างกันของชุมชนและท้องถิ่น

### **เป้าประสงค์**

- เพื่อกระจายโอกาสความเสมอภาคและเท่าเทียมกันทางการบริการวิชาการแก่ชุมชน อันจะสามารถทำให้พึ่งตนเองได้ และนำไปสู่การพัฒนาคุณภาพชีวิตและรักษาสมดุลของสภาพแวดล้อมท้องถิ่นได้

### **นโยบาย**

- พัฒนางานบริการวิชาการให้มีความหลากหลายและต่อเนื่องบนพื้นฐานขององค์ความรู้
- มุ่งรับผิดชอบ ดูแล แก้ไข และส่งเสริมให้เกิดความเข้มแข็งของชุมชนและอนุรักษ์สิ่งแวดล้อม

### **เป้าหมายหลัก**

- ผลงานการบริการวิชาการที่ให้บริการแก่ชุมชนแล้วนำผลการดำเนินงานมาใช้ในการพัฒนาการเรียนการสอนและงานวิจัย
- ผลงานการบริการวิชาการที่เสริมสร้างความเข้มแข็งสามารถพัฒนาตนเองตามอัตลักษณ์และวัฒนธรรมของชุมชน

ส่วนที่ 3 เป้าประสงค์/มาตรการ/ตัวชี้วัด/เกณฑ์

เป้าประสงค์	มาตรการ	ตัวชี้วัด	หน่วยนับ	เป้าหมาย	ผู้รับผิดชอบ
คณะครุศาสตร์เป็นแหล่งรวมองค์ความรู้พร้อมให้บริการวิชาการและวิชาชีพ	1. พัฒนาการบริการวิชาการ ตามระบบ กลไกการบริการวิชาการแก่สังคมที่ก่อให้เกิดประโยชน์ต่อสังคม	1. ระบบและกลไกการบริการวิชาการแก่สังคม 2. จำนวนโครงการแบบให้เปล่า/เกิดรายได้	ระดับ  โครงการ	6	คณะครุศาสตร์ สาขาวิชา
	2. มี การ นำ ค ว า ม ร ู้ แ ล ะ ประสพการณ์จากการให้บริการวิชาการมาใช้ในการพัฒนาการเรียนการสอนและ การวิจัย	1. จำนวนโครงการที่นำความรู้และประสพการณ์จากการให้บริการวิชาการมาใช้ในการพัฒนาการเรียนการสอนและการวิจัย	ร้อยละ	60	คณะครุศาสตร์ สาขาวิชา
	3. พัฒนาการบริการวิชาการเพื่อการเรียนรู้และเสริมสร้างความเข้มแข็งของชุมชนและองค์กรภายนอก	1. ระดับความสำเร็จในการเรียนรู้และเสริมสร้างความเข้มแข็งของชุมชนและองค์กรภายนอก	ระดับ	5	คณะครุศาสตร์ สาขาวิชา

ส่วนที่ 4 ข้อมูลโครงการบริการวิชาการ ปีการศึกษา 2558

ที่	ชื่อโครงการ	ลักษณะโครงการ		กลุ่มเป้าหมาย	หน่วยงานที่ รับผิดชอบ	ระยะเวลา ดำเนินการ (เดือน)	แผนการใช้ ประโยชน์
		โครงการ ใหม่	โครงการ ต่อเนื่อง	ชุมชนเป้าหมาย (ระบุชื่อชุมชน/องค์กร)			
1	โครงการการจัดการเรียนรู้ทักษะ การคิด 1	√		บุคลากรทางการศึกษา -วิทยาลัยพาณิชยการ ราชดำเนิน -โรงเรียนวัดไผ่ตัน -โรงเรียนวัดศาลาแดง	ฝ่ายวิชาการ คณะครุศาสตร์	มีนาคม 2559	สร้างเครือข่ายความ ร่วมมือ/บูรณาการ การเรียนการสอน
2	โครงการการจัดการเรียนรู้ทักษะ การคิด 2	√		ครูและบุคลากรทางการ ศึกษา ของโรงเรียนในอ. บำเหน็จณรงค์ เทพสถิต นายางลัก จัตุรัส จ.ชัยภูมิ	ฝ่ายวิชาการ คณะครุศาสตร์	พฤษภาคม 2559	สร้างเครือข่ายความ ร่วมมือ/บูรณาการ การเรียนการสอน
3	โครงการการจัดการเรียนรู้ทักษะ การคิด 3	√		ครูและบุคลากรทางการ ศึกษา ของโรงเรียน สะอาดเผติมวิทยา อ.เมือง จ.ชุมพร	ฝ่ายวิชาการ คณะครุศาสตร์	มิถุนายน 2559	สร้างเครือข่ายความ ร่วมมือ/บูรณาการ การเรียนการสอน

ที่	ชื่อโครงการ	ลักษณะโครงการ		กลุ่มเป้าหมาย	หน่วยงานที่ รับผิดชอบ	ระยะเวลา ดำเนินการ (เดือน)	แผนการใช้ ประโยชน์
		โครงการ ใหม่	โครงการ ต่อเนื่อง	ชุมชนเป้าหมาย (ระบุชื่อชุมชน/องค์กร)			
4	โครงการการจัดการเรียนรู้ทักษะ การคิด 4	√		ครูและบุคลากรทางการ ศึกษา ของโรงเรียน อ่างทองปัทมโรจน์ วิทยาคม จ.อ่างทอง	ฝ่ายวิชาการ คณะครุศาสตร์	กรกฎาคม 2559	สร้างเครือข่ายความ ร่วมมือ/บูรณาการ การเรียนการสอน
5	โครงการศิลปกรรมบำบัด ครั้งที่ 2 ระยะที่ 1		√	ผู้สนใจทั่วไป และ นักเรียนของโรงเรียน อนุบาลบ้านเด็ก สานรัก มูลนิธิเด็ก	ส า ข า วิ ช า คิ ล ป คี ก ข า สาขาวิชาดนตรี ศึกษา ส า ข า วิ ช า นาฏยศิลป์ศึกษา	27-29 พฤศจิกายน 2558	สร้างเครือข่ายความ ร่วมมือ/บูรณาการ การเรียนการสอน



ที่	ชื่อโครงการ	ลักษณะโครงการ		กลุ่มเป้าหมาย	หน่วยงานที่รับผิดชอบ	ระยะเวลาดำเนินการ (เดือน)	แผนการใช้ประโยชน์
		โครงการใหม่	โครงการต่อเนื่อง	ชุมชนเป้าหมาย (ระบุชื่อชุมชน/องค์กร)			
6	โครงการศิลปกรรมบำบัด ครั้งที่ 2 ระยะที่ 2		√	บุคลากรทางการศึกษา และนักเรียน โรงเรียน ปรีดาวิทย์ อ.อุ้มทอง จ.สุพรรณบุรี	ส ก ข ก วิ ช ก วิทยาศาสตร์ ส ก ข ก วิ ช ก คณิตศาสตร์ ส ก ข ก วิ ช ก ภ า ษ ก ไ ท ย ส ก ข ก วิ ช ก ภาษาอังกฤษ ส ก ข ก วิ ช ก ก ร ประเมินผลและ วิจัยทางการศึกษา ส ก ข ก วิ ช ก พ ล ศึกษา ส ก ข ก วิ ช ก การศึกษาปฐมวัย ส ก ข ก วิ ช ก ค อ ม พื ว เ ต อ ร ศึกษา	15-16, 18 ธั น ว ก ค ม 2558	สร้างเครือข่ายความ ร่วมมือ/บูรณาการ การเรียนการสอน

จากการประชุมกรรมการบริหารคณะครั้งที่ 6/2559 ในเดือนมิถุนายน 2559 ที่ผ่านมา

สรุปได้ว่าโครงการบริการวิชาการที่จัดขึ้นนั้น มีครูตามโรงเรียนต้องการให้ทางคณะครุศาสตร์มหาวิทยาลัยราชภัฏบ้านสมเด็จเจ้าจตุรโครงการส่งเสริมการจัดการเรียนรู้เพื่อพัฒนาทักษะการคิดขั้นอีก โดยมีการกระจายลงสู่ชุมชนด้วย และให้นักเรียนมาร่วมกิจกรรมเพิ่มมากขึ้น เนื่องจากในปี 2558 คณะครุศาสตร์ได้มีการจัดโครงการจัดการเรียนรู้เพื่อพัฒนาทักษะการคิด โดยเน้นไปที่ครูตามโรงเรียน แต่ให้โรงเรียนมาลงชื่อสมัคร เข้าร่วมกิจกรรม คณะฯ เดินทางไปจัดให้ และโครงการศิลปกรรมบำบัด ที่มีการจัดขึ้นหลายครั้งในรอบปี เนื่องจากมีผลตอบรับการจัดโครงการที่นำไปถึงตัวเด็ก ๆ จริง และนิสิตของคณะครุศาสตร์พร้อมอาจารย์ได้ลงพื้นที่ไปพัฒนาช่วยในเรื่องการบำบัดด้วยรูปภาพ ดนตรี การก่อให้เกิดความคิดสร้างสรรค์ และมีโรงเรียนหลายโรงเรียนต้องการให้ทางคณะฯ ไปจัดให้ จากมติจึงให้มีโครงการที่ก่อให้เกิดประโยชน์และผลตอบรับแบบนี้ อีก จึงได้มีการจัดสรรงบประมาณในปี 2559 ขึ้น โดยจัดโครงการ 2 โครงการขึ้น โดยภายใต้ 2 โครงการได้มีการประชุมร่วมกันให้สาขาวิชาได้เข้าร่วมโดยการคิดกิจกรรมที่เกี่ยวข้องกับสาขาวิชาตนเองภายใต้โครงการ ดังนี้

ที่	ชื่อโครงการ	ลักษณะโครงการ		กลุ่มเป้าหมาย	หน่วยงานที่รับผิดชอบ	ระยะเวลาดำเนินการ (เดือน)	แผนการใช้ประโยชน์
		โครงการใหม่	โครงการต่อเนื่อง	ชุมชนเป้าหมาย (ระบุชื่อชุมชน/องค์กร)			
1	โครงการศิลปกรรมบำบัด		√	บุคลากรทางการศึกษา และนักเรียน	คณะครุศาสตร์/สาขาวิชา	กันยายน 2559	สร้างเครือข่ายความร่วมมือ/บูรณาการการเรียนการสอน
2	โครงการการจัดการเรียนรู้ทักษะการคิด		√	ครูและบุคลากรทางการศึกษา และนักเรียน	ฝ่ายวิชาการ คณะครุศาสตร์	ตุลาคม 2559	สร้างเครือข่ายความร่วมมือ/บูรณาการการเรียนการสอน